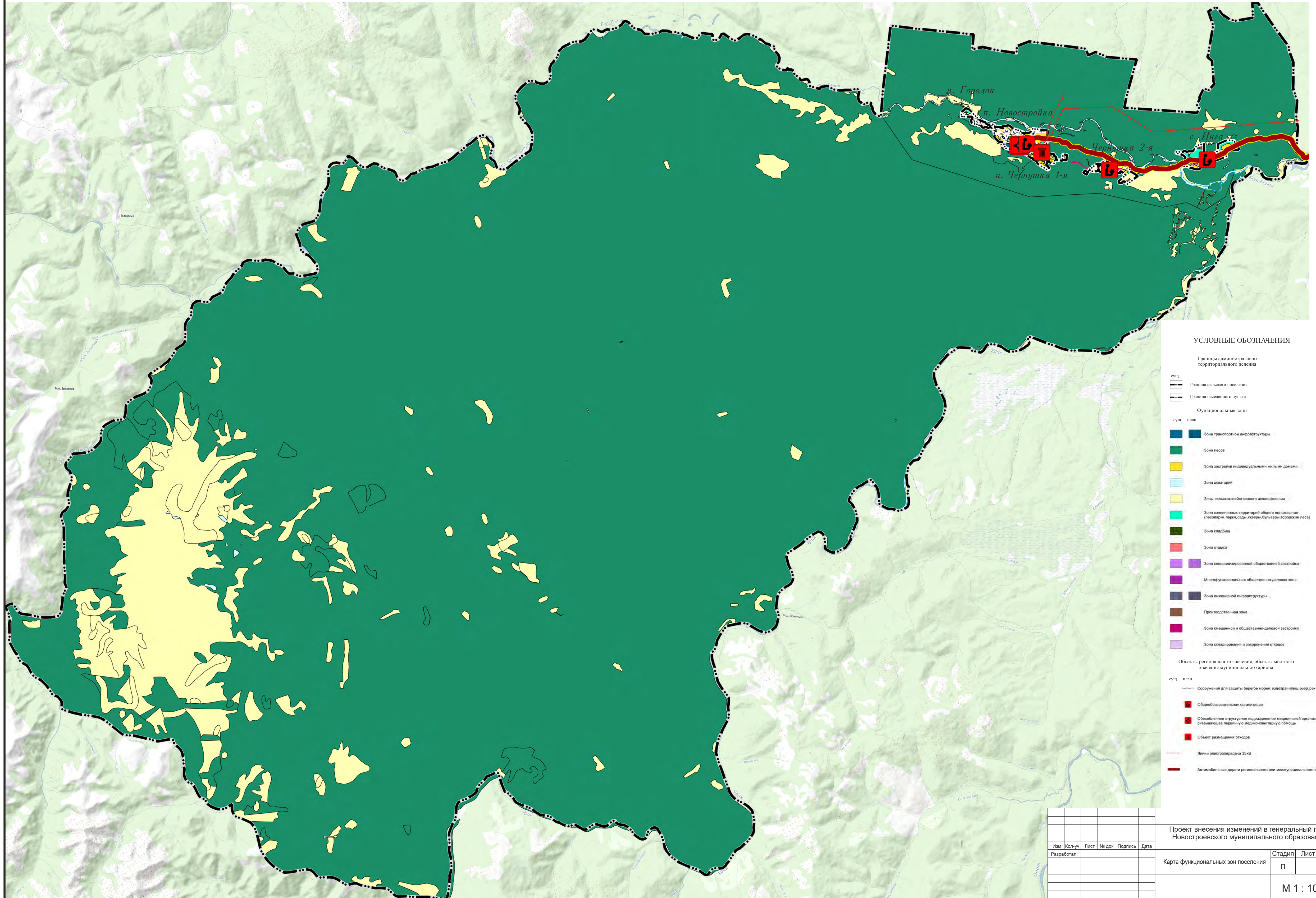


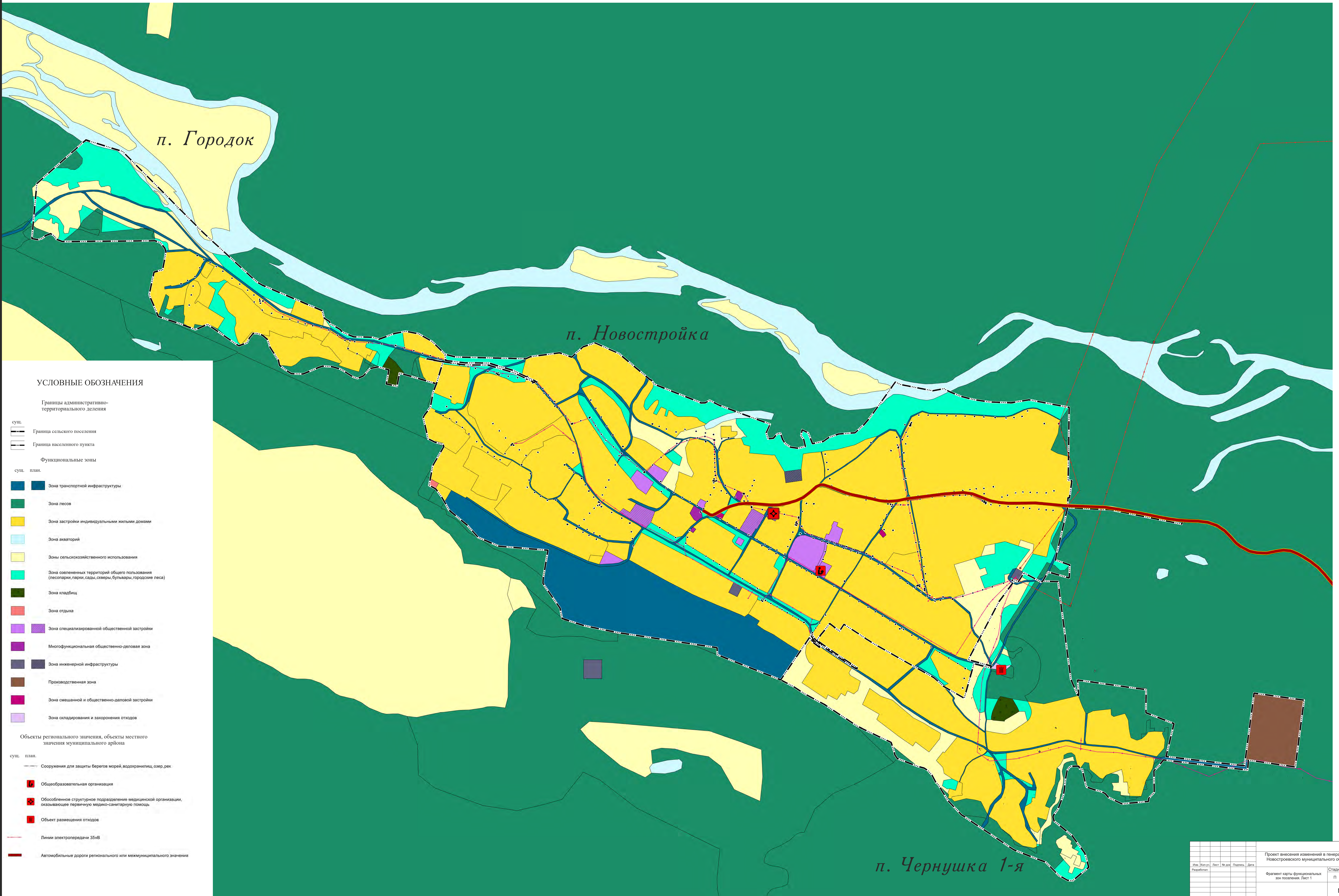
**ПРОЕКТ ВНЕСЕНИЯ ИЗМЕНЕНИЙ В ГЕНЕРАЛЬНЫЙ ПЛАН НОВОСТРОЕВСКОГО МУНИЦИПАЛЬНОГО ОБРАЗОВАНИЯ
КАРТА ФУНКЦИОНАЛЬНЫХ ЗОН ПОСЕЛЕНИЯ. М 1:100000**



- УСЛОВНЫЕ ОБОЗНАЧЕНИЯ**
- Границы административно-территориального деления
- сущ. — Граница сельского поселения
 - сущ. — Граница населенного пункта
- Функциональные зоны
- сущ. план. — Зона транспортной инфраструктуры
 - сущ. план. — Зона лесов
 - сущ. план. — Зона застройки индивидуальными жилыми домами
 - сущ. план. — Зона акваторий
 - сущ. план. — Зоны сельскохозяйственного использования
 - сущ. план. — Зоны озелененных территорий общего пользования (лесопарки, парки, сады, скверы, бульвары, городские леса)
 - сущ. план. — Зона кладбищ
 - сущ. план. — Зона отдыха
 - сущ. план. — Зона специализированной общественной застройки
 - сущ. план. — Многофункциональная общественно-деловая зона
 - сущ. план. — Зона инженерной инфраструктуры
 - сущ. план. — Производственная зона
 - сущ. план. — Зона смешанной и общественно-деловой застройки
 - сущ. план. — Зона складирования и захоронения отходов
- Объекты регионального значения, объекты местного значения муниципального района
- сущ. план. — Сооружения для защиты берегов морей, водохранилищ, озер, рек
 - сущ. план. — Образовательная организация
 - сущ. план. — Обособленное структурное подразделение медицинской организации, оказывающее парамедицинскую помощь
 - сущ. план. — Объект размещения отходов
 - сущ. план. — Линии электропередачи 25кВ
 - сущ. план. — Автомобильные дороги регионального или межмуниципального значения

Проект внесения изменений в генеральный план Новостроевского муниципального образования					
Изм.	Коп-уч.	Лист	№ док.	Подпись	Дата
Разработал:					
Карта функциональных зон поселения			Стадия	Лист	Листов
			п		
М 1 : 100 000					

ПРОЕКТ ВНЕСЕНИЯ ИЗМЕНЕНИЙ В ГЕНЕРАЛЬНЫЙ ПЛАН НОВОСТРОЕВСКОГО МУНИЦИПАЛЬНОГО ОБРАЗОВАНИЯ
 ФРАГМЕНТ КАРТЫ ФУНКЦИОНАЛЬНЫХ ЗОН ПОСЕЛЕНИЯ. Лист 1. М 1:5000



УСЛОВНЫЕ ОБОЗНАЧЕНИЯ

Границы административно-территориального деления

- суш. — Граница сельского поселения
- суш. — Граница населенного пункта

Функциональные зоны

- суш. план. — Зона транспортной инфраструктуры
- Зона лесов
- Зона застройки индивидуальными жилыми домами
- Зона аэропортов
- Зоны сельскохозяйственного использования
- Зона озелененных территорий общего пользования (лесопарки, парки, сады, скверы, бульвары, городские леса)
- Зона кладбищ
- Зона отдыха
- Зона специализированной общественной застройки
- Многофункциональная общественно-деловая зона
- Зона инженерной инфраструктуры
- Производственная зона
- Зона смешанной и общественно-деловой застройки
- Зона складирования и захоронения отходов

Объекты регионального значения, объекты местного значения муниципального района

- суш. план. — Сооружения для защиты берегов морей, водохранилищ, озер, рек
- Общеобразовательная организация
- Обособленное структурное подразделение медицинской организации, оказывающее первичную медико-санитарную помощь
- Объект размещения отходов
- Линии электропередачи 35 кВ
- Автомобильные дороги регионального или межмуниципального значения

Проект внесения изменений в генеральный план Новостроевского муниципального образования							
Изм.	Лист	Лист	М. дат.	Полном.	Дат.		
Фрагмент карты функциональных зон поселения. Лист 1					Страниц	Лист	Листов
					п		
					М 1 : 5 000		

ПРОЕКТ ВНЕСЕНИЯ ИЗМЕНЕНИЙ В ГЕНЕРАЛЬНЫЙ ПЛАН НОВОСТРОЕВСКОГО МУНИЦИПАЛЬНОГО ОБРАЗОВАНИЯ ФРАГМЕНТ КАРТЫ ФУНКЦИОНАЛЬНЫХ ЗОН ПОСЕЛЕНИЯ. Лист 1. М 1:5000



Проект внесения изменений в генеральный план Новостроевского муниципального образования					
Имя	Колонт.	Лист	№ док.	Подпись	Дата
Разработчик:					
Фрагмент карты функциональных зон поселения. Лист 2				Стадия	Лист
				П	
				М 1 : 5 000	